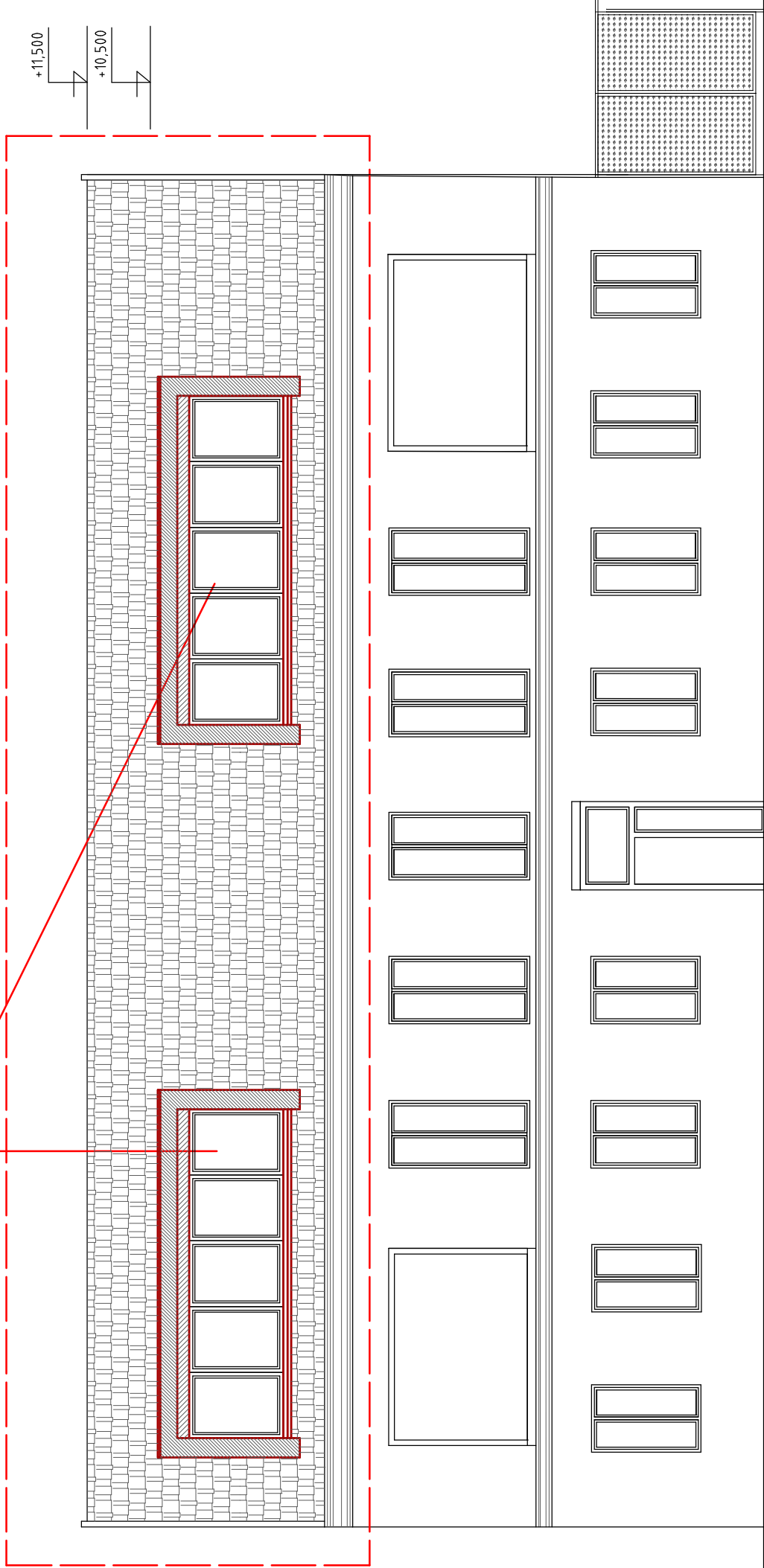


POHLED SEVERNÍ-ULIČNÍ
NOVÝ STAV

REALIZACE NOVÉ VNITŘNÍ DISPOZICE PODKROVÍ
REALIZACE DVOU NOVÝCH STŘEŠNÍCH VIKÝŘŮ DO STÁVAJÍCÍ STŘECHY



LEGENDA MATERIÁLU:

FASÁDA

PODHLÉD PŘESAHU STŘECHY

SOKL

VÝPLNĚ OTVORŮ

KLEMPÍŘKÉ VÝROBKY

KONSTRUKCE STŘECHY

KRYTINA

KRYTINA VIKÝŘE

BOČNÍ STĚNY VIKÝŘE

VÝPLNĚ OTVORŮ-VIKÝŘ

HLADKÁ PROBARVENÁ STĚRKA - STÁVAJÍCÍ

STÁVAJÍCÍ

STÁVAJÍCÍ

1.2NP - STÁVAJÍCÍ, HLINÍKOVÉ RÁMY

STÁVAJÍCÍ PLECH, POZINK PŘÍRODNÍ

STÁVAJÍCÍ - DŘEVĚNÝ VAZNIČOVÝ KROV

KERAMICKÁ PÁLENÁ TAŠKA - ČERVENÁ

PVC FOLIE, PLECHOVÁ AŽKA

POHLEDOVÝ PLECH-HLINÍK - FALC

HLINÍKOVÉ RÁMY - DLE STÁVAJÍCÍCH OKEN

± 0,00 = 206,810 m.n.m.

Název stavby:				REKONSTRUKCE PŮDNÍHO PROSTORU- PŮDNÍ VESTAVBA-MŠ Brno Kamenná 21, p.o.				Místo stavby:	Kamenná 195/21, Brno Štýřice	stupeň	DSP
								Investor:	Statutární město Brno	datum	28.04.2022
								Obsah:			
								POHLED SEVERNÍ - ULIČNÍ			
vypracoval		architekt projektu		zodp. projektant		formát					
Ing. Otakar Mikulka				Ing. Otakar Mikulka		st. úřad		Brno střed			
								měřítko:		1 : 100	výkres č:
										D.1.1-09	